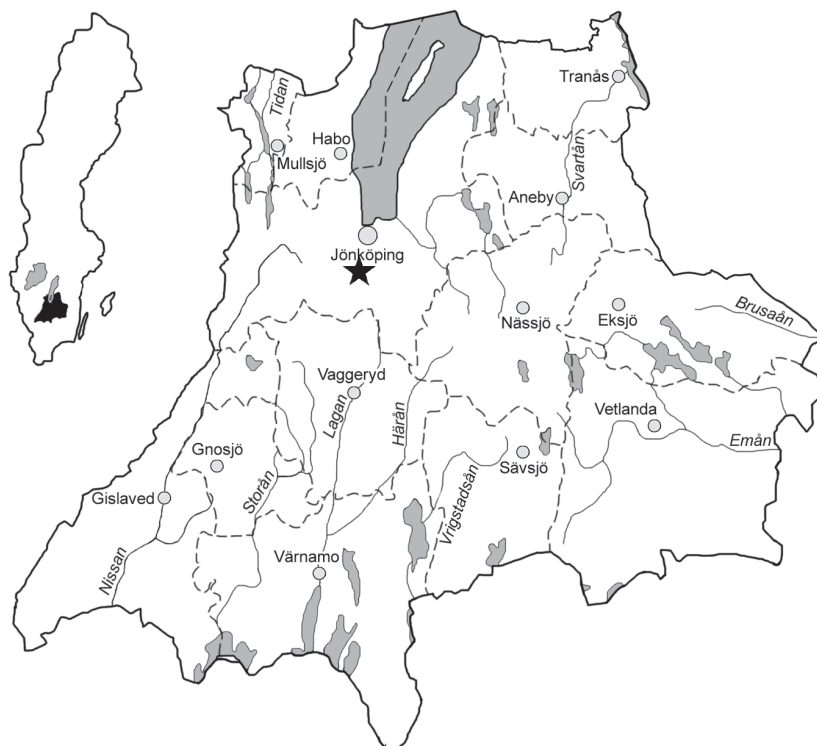


Barnarp 1:78

Arkeologisk förundersökning inför vägbyggnation,
Barnarps socken i Jönköpings kommun, Jönköpings län





Rapport, foto och ritningar: Jan Borg
Grafisk design: Anna Stålhammar
Tryck: Arkitektkopia, Jönköping

Jönköpings läns museum, Box 2133, 550 02 Jönköping
Tel: 036-30 18 00
E-post: info@jkpglm.se
www.jkpglm.se

Utdrag ur tryckta och ajourhållna ekonomiska kartor, Geografiska Grunddata samt Geodata (FUK) är återgivna enligt tillstånd:
© Lantmäteriet. Ärende nr MS2007/04833, nr MS2012/03742 samt dnr i2012/1091.

ISSN: 1103-4076

© JÖNKÖPINGS LÄNS MUSEUM 2013

Rapport över utförd arkeologisk undersökning

Beskrivning av undersökningsresultaten.

Jönköpings läns museum har utfört en arkeologisk förundersökning i form av sökschaktsgrävning med anledning av att Trafikverket planerar en ny sydlig vägsträckning/ förbifart av väg 661 söder om Barnarps samhälle. Länsstyrelsen har beslutat om en arkeologisk förundersökning för att avgöra om ytterligare boplatslämningar finns inom området och då avgränsa, fastställa karaktär, omfattning och tidsställning av dessa boplatslämningar. Området som berörs är ca 965 kvadratmeter stort och ligger inom fastigheten Barnarp 1:78 i Barnarps socken, Jönköpings kommun. Beställare av uppdraget var Trafikverket. För fält- och rapportarbetet ansvarade Jan Borg, antikvarie vid Jönköpings läns museum.

Tidigare har en särskild utredning, etapp 1, utförts inom vägkorridoren (JLM Rapport 2012:61). En mindre yta, ca 1 hektar, blev föremål för en särskild utredning etapp 2 (JLM Rapport 2013:15) med möjliga boplatslägen i anslutning till gården Lillängen. Här framkom boplatslämningar av förhistorisk karaktär i form av en härd och tre stolphål direkt väster om nu aktuellt område.

Vid förundersökningen grävdes fem schakt med en sammanlagd längd av ca 150 meter. Inga ytterligare anläggningar påträffades.

Efter samråd med länsstyrelsen gör Jönköpings läns museum bedömningen att inga ytterligare arkeologisk insatser krävs innan byggnationen.

Administrativa uppgifter

IDENTIFIERINGSUPPGIFTER

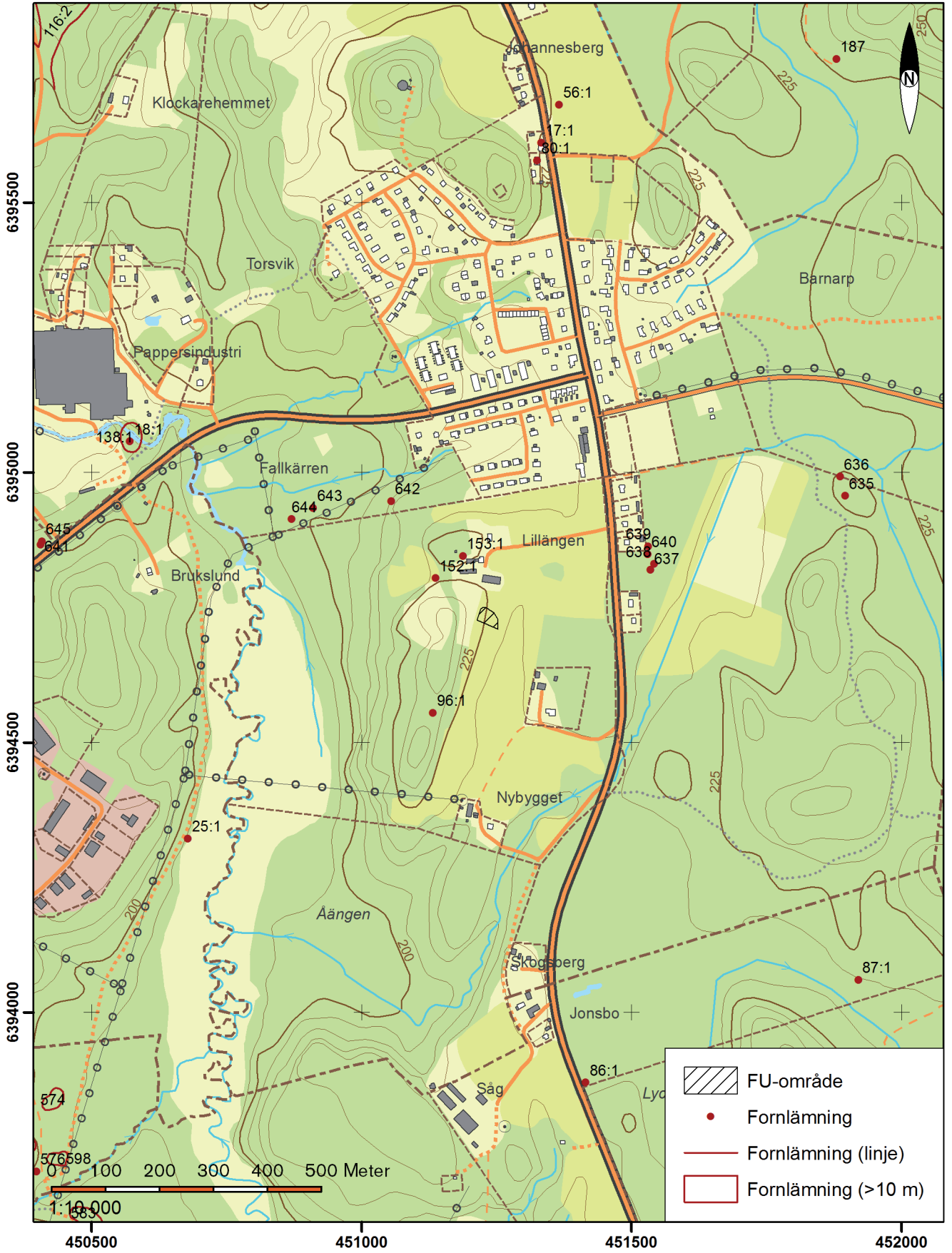
Dnr: 215/2013	Dnr enl Lst beslut: 431-5068-2013	Rapport: 2013:54
Landskap: Småland	Län: Jönköping	Kommun: Jönköping
Socken: Barnarp		Trakt/kvarter/fastighet: Barnarp 1:78
Ekonomisk karta: 63E 9fS	Fornl nr:	Stad:
N: 6394730	E: 451230	Nivå – lägsta: 220 möh -högsta: 230 möh

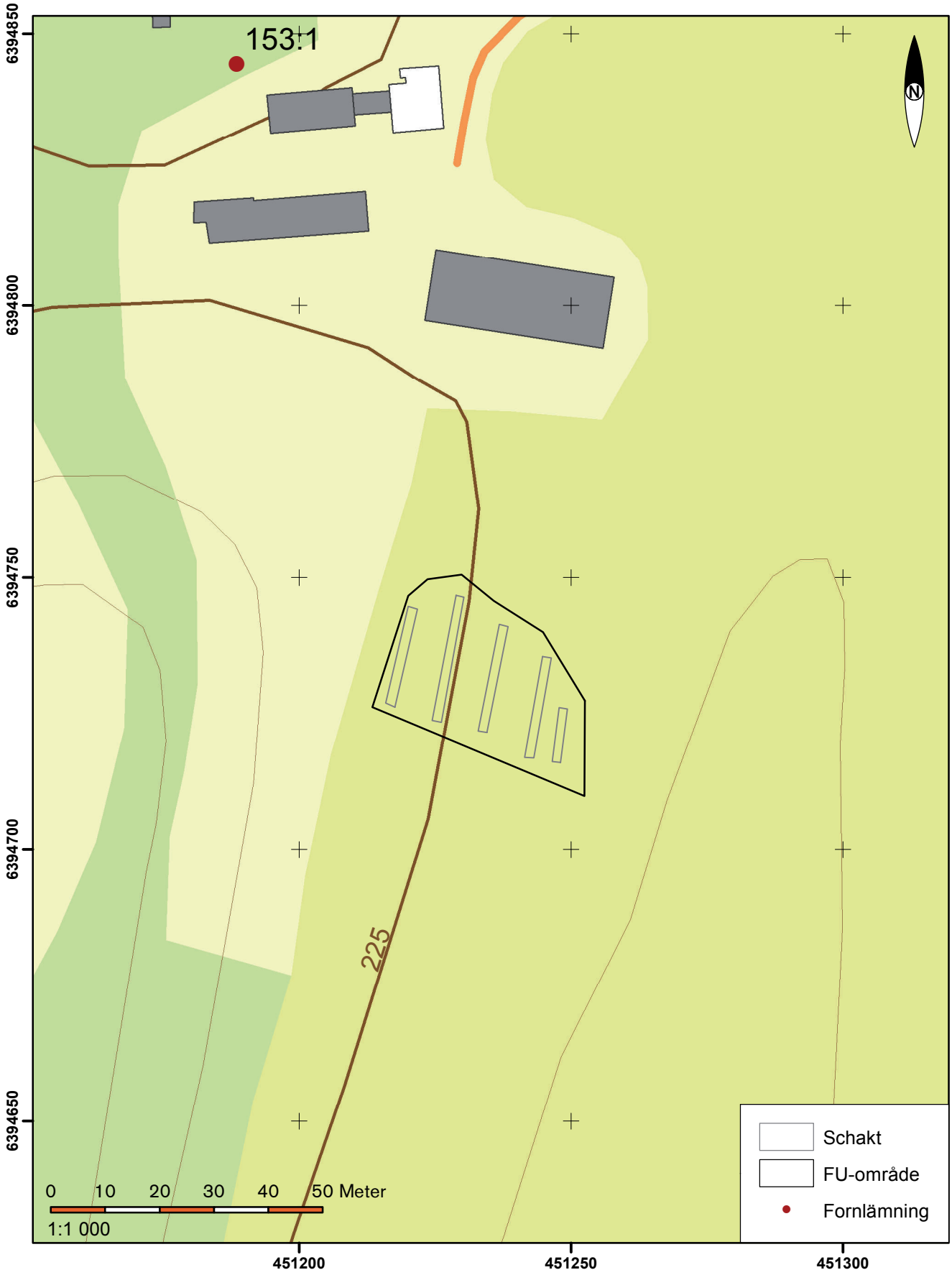
UNDERSÖKNINGENS ART OCH OMFATTNING

Typ av exploatering: Vägbygge				
Typ av undersökning: Arkeologisk förundersökning				
Uppdragsgivare: Trafikverket			Ansvarig institution: Jönköpings läns museum	
Fältarbetsledare: Jan Borg			Fältarbete from 2013-10-02 tom 2013-10-02	
Antal arbetsdagar i fält: 1				
Undersökningens omfattning	Utredd yta/m²	Schaktad yta/m²	Schakt/löpm	Volym/m³
	965	150	90	

UNDERSÖKNINGSOBJEKT OCH UNDERSÖKNINGSRESULTAT

Uppgifter ur RAÄ:s fornl.reg	Sammansatta lämningar:			
Lämningar:				
Undersökningsresultat	Sammansatta lämningar:			
Anläggningar:				
Totalt antal undersökta	-gravar: 0	-boplatskonstruktioner: 0		
Datering:				







Arkeologisk rapport 2013:54
JÖNKÖPINGS LÄNS MUSEUM